



МЕБЕЛЬНАЯ КОМПАНИЯ
ЗАРЕЧЬЕ

Копия № 2

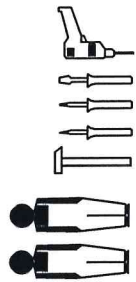


Набор мебели "Крафт" Шкаф для одежды. Модуль КТ11

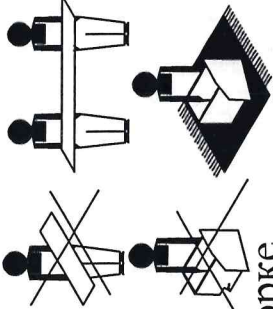
Проект БНЗ 93.11.00.00.00

Инструкция по сборке

Детали, составляющие изделие, пронумерованы.
Номера и названия деталей проставлены на упаковочных
этикетках и соответствуют номерам деталей в данной инструкции



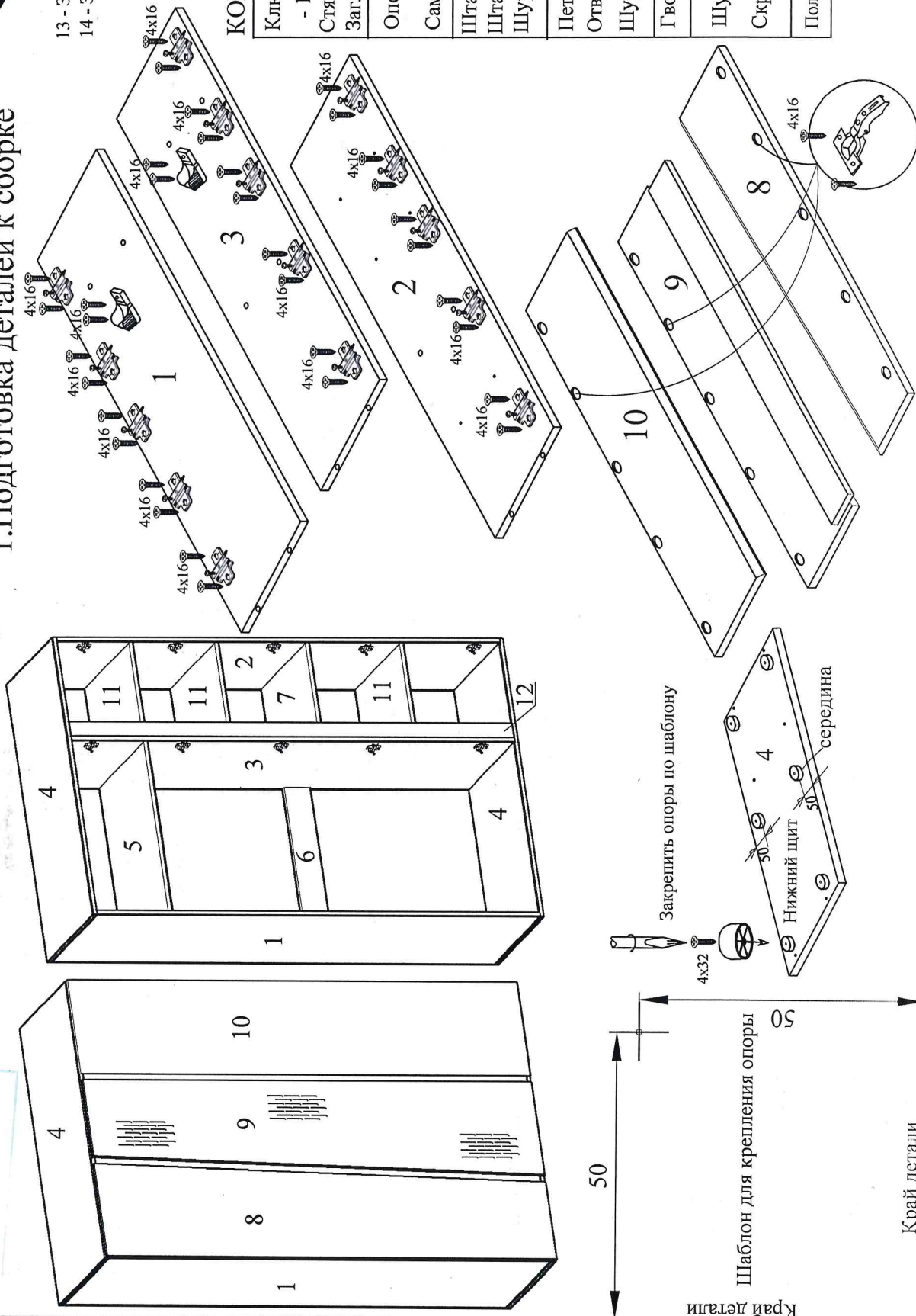
Инструмент для сборки
в комплект поставки не входит



- 1, 2, 3 - 2100 x 560 - 2 шт.
- 4 - 1316 x 560 - 2 шт.
- 5 - 810 x 543 - 1 шт.
- 6 - 810 x 120 - 1 шт.
- 7 - 456 x 543 - 1 шт.
- 8, 10 - 2126 x 440 - 1 шт.
- 9 - 2126 x 496 - 1 шт.
- 11 - 454 x 543 - 3 шт.
- 12 - 2100 x 70 - 1 шт.

- 13 - Задняя стенка ХДФ - 2128 x 416 - 2 шт.
- 14 - Задняя стенка ХДФ - 2128 x 478 - 1 шт.

1. Подготовка деталей к сборке



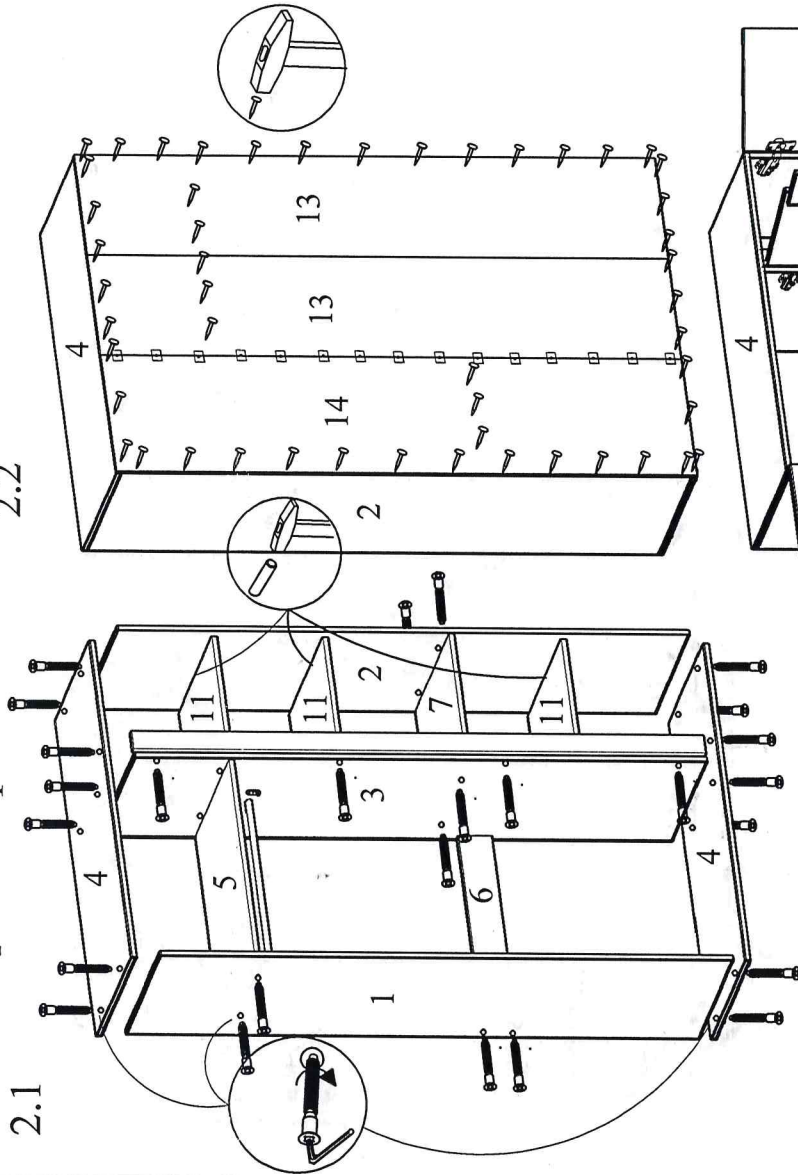
КОМПЛЕКТ ФУРНИТУРЫ

Ключ №4 для завинчивания винта - - 1 шт	
Стяжка-директа 7x50 - 30 шт	
Заглушка - 6 шт	
Опора - 6 шт.	
Саморез 4x32-6 шт.	
Штангодержатель - 2шт	
Штанга L=803 мм-1 шт.	
Шуруп 4x16 - 4 шт.	
Петля-15 шт.	
Ответная планка-15 шт.	
Шуруп 4x16 - 60 шт.	
Гвоздь 2x25 - 60 шт.	
Шуруп 3x20 - 15 шт.	
Скрепка мебельная - 15 шт.	
Полкодержатель - 12 шт.	

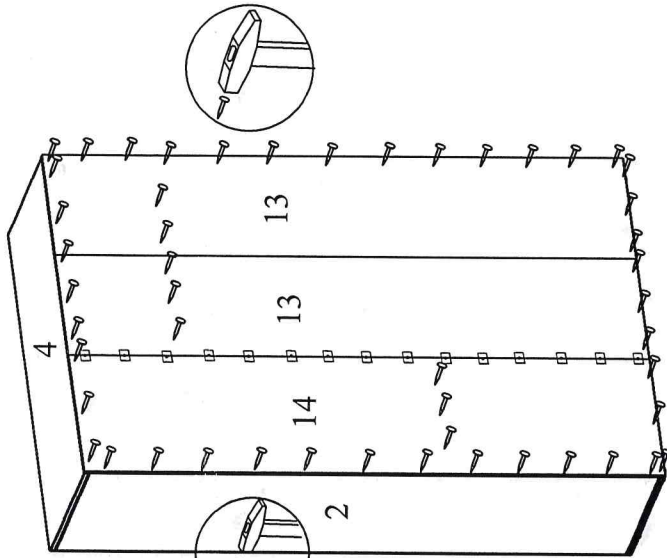
Край детали

2. Сборка шкафа.

2.1



2.2



УВАЖАЕМЫЙ ПОКУПАТЕЛЬ!!

Благодарим Вас за приобретение нашего изделия мебели.

Чтобы наша мебель доставляла Вам радость, просим соблюдать указанные в этой инструкции рекомендации.

Сохранность и долговечность мебели зависит от правильного использования и ухода за ней.

ПРАВИЛА ЭКСПЛУАТАЦИИ И УХОДА ЗА МЕБЕЛЬЮ.

Для сохранения мебели в течение длительного времени необходимо соблюдать следующие правила:

- при ослаблении соединений периодически подтягивать винты;
- удалять пыль мягкой тканью или специальными салфетками;
- освежать мебель и удалять нумерацию на деталях только специальными составами .предназначенными для ухода за мебелью;
- беречь поверхности от повреждений ,т.к. их ремонт невозможен;
- предохранять изделия от попадания на поверхности кислот , щелочей,растворителей;
- не допускать контакта с водой;
- не устанавливать изделие вблизи отопительных приборов;
- не содержать изделие в сырых ,неотапливаемых, непроветриваемых помещениях;
- не передвигать по поверхности тяжелые ,твердые предметы;
- не ставить на поверхность горячие предметы;
- не применять при протирке бытовые чистящие средства;
- после сборки, изделие установить на ровной горизонтальной поверхности, во избежание перекоса изделия.

Ввиду усовершенствования технологии ,изменения конструкции узлов, поступления новых материалов,возможны некоторые отклонения по сравнению с данной инструкцией.

Гарантийный срок эксплуатации мебели:бытовой-24мес.

Срок службы изделия 10 лет

Гарантии изготовителя

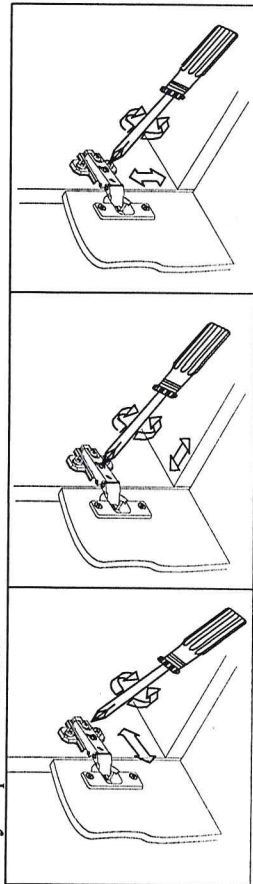
- Гарантийный срок эксплуатации корпусной мебели -24месяца
- Претензии по комплектности и качеству должны направляться покупателем в магазин ,где была приобретена мебель.
- Гарантия включает выполнение ремонтных работ и замену дефектных деталей.
- Настоящая гарантия не распространяется на замену деталей в связи с их естественным износом.

Изделие снимается с гарантийного обслуживания

В следующих случаях

- наличие механических повреждений;
- ущерб в результате несоблюдения потребителем правил эксплуатации;
- использование изделия не по назначению;
- ущерб в результате умышенных или ошибочных действий потребителя;
- ущерб или утеря изделия вследствие обстоятельств непреодолимой силы (стихия, пожар, молния, и т.п.) несчастных случаев;
- при наличии следов постороннего вмешательства;
- при изменении конструкции изделия.

Регулировка петель



Видимый крепеж закрыть заглушками.

ПО ГЛУБИНЕ

НАЛОЖЕНИЯ

ПО ВЫСОТЕ